
Elegir la modalidad de asistencia: ¿Efectivo o cupón?

Choose the section you want to jump in

Una vez tomada la decisión de utilizar PTM, se elige la modalidad (efectivo o cupones). Es posible elegir una mezcla de diferentes modalidades en el mismo proyecto al mismo tiempo o tener un cambio de modalidad durante la fase de implementación. La decisión sobre las modalidades depende de las actividades de evaluación y análisis, y de la consulta con las comunidades objetivo.

El árbol de decisiones a continuación puede ser útil para determinar si PTM son una modalidad de asistencia factible y cuál es el tipo más apropiado. Tiene el propósito de ser una guía para ilustrar la decisión y es importante considerar el contexto local al tomar la decisión final.

4.2.1 Ventajas y desventajas de las diferentes modalidades de asistencia

Cada modalidad de asistencia tiene sus propias ventajas y desventajas. En la siguiente tabla se han resumido las principales y, además, se encuentra una herramienta de puntuación para evaluar las ventajas y desventajas de las modalidades **según el contexto**.

[Plantilla de puntuación \(modalidad o mecanismo\) para la toma de decisiones](#)

En especie

Transferencias
monetarias

Cupones

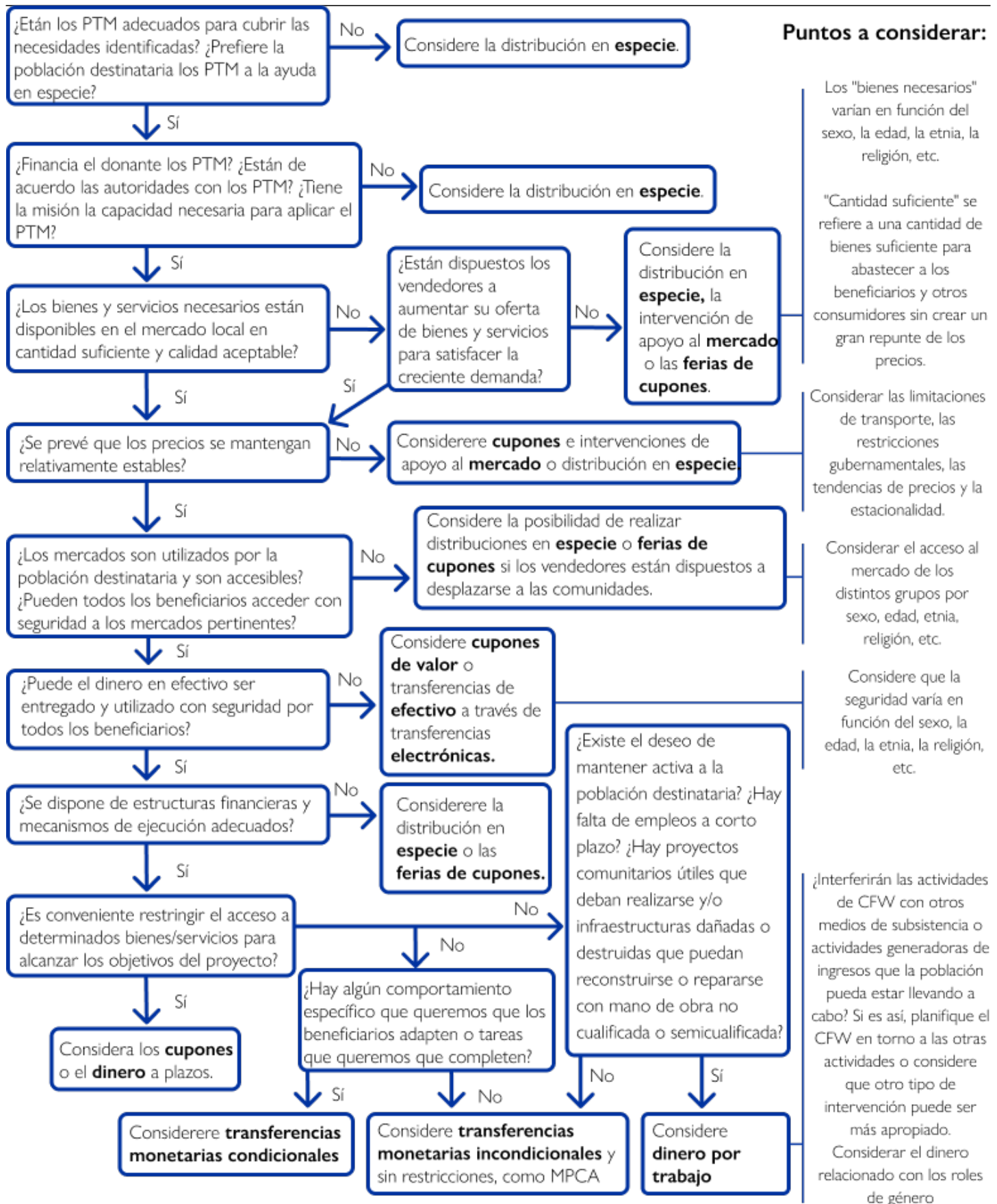
4.2.2 Elección del mecanismo de entrega: Matriz de mecanismos de entrega

La herramienta denominada Matriz de Mecanismos de Entrega PTMson útiles **para seleccionar un mecanismo de entrega** porque puede ayudarle en el ciclo del programa PTM. El documento de

Excel está diseñado para imprimirse en ocho páginas y está organizado según los siguientes pasos del ciclo del programa: especificaciones, riesgos, medidas de mitigación, condiciones previas, implicaciones para las operaciones y listas de verificación según el mecanismo de transferencia utilizado (efectivo en sobre, efectivo directo como cheque, dinero móvil, cupón en papel o electrónico, tarjeta de débito o de cajero automático, tarjeta inteligente, etc.).

[Matriz de Mecanismos de Entrega](#)

Figura 6: Árbol de decisión sobre modalidades



Adaptado del "[Caja de Herramientas para programas de transferencias monetarias \(PTM\) en Emergencias](#)" de Mercy Corps, así como del "[SOP de programación de transferencias de efectivo](#)" del Comité Internacional de la Cruz Roja y de la Media Luna Roja. El Caja de Herramientas para

programas de transferencias monetarias (PTM) en Emergencias es una guía básica para la programación de transferencias de efectivo en entornos de respuesta a emergencias y recuperación tempranas.

Tabla 4: Ventajas y desventajas de las modalidades de asistencia

Modalidad	Ventajas	Desventajas
En especie	<p>Útil cuando los mercados han sido interrumpidos y/o los artículos requeridos no están disponibles localmente</p> <p>Si los artículos están disponibles localmente, pero a precios altos, traer artículos a granel puede resultar más conveniente</p> <p>Asegura que las personas beneficiarias reciban los bienes y servicios a los que se espera que accedan</p> <p>Facilita el control de calidad de los artículos puestos a disposición de las personas beneficiarias</p>	<p>No hay libertad de elección</p> <p>Puede tener altos costos de adquisición, transporte y almacenamiento</p> <p>Puede socavar los mercados locales</p> <p>Potencial para causar deflación de precios</p> <p>Alto riesgo de corrupción en grandes contratos con vendedores</p> <p>Requiere mayor accesibilidad a la zona (por ejemplo, camiones)</p> <p>Puede crear o exacerbar el estigma (las personas beneficiarias hacen cola o son señaladas como pobres)</p>
Transferencias monetarias	<p>De rápida distribución y el efectivo se puede gastar donde y en lo que elijan las personas beneficiarias</p> <p>Carga administrativa y logística mínima</p> <p>Se puede dar a las poblaciones en movimiento, y es más flexible si se hace accesible a las personas con discapacidad, en particular a las mujeres y niñas</p>	<p>Riesgos de pérdida y robo durante el proceso de pago o transferencia</p> <p>Puede ser difícil de focalizar debido a la popularidad</p> <p>Puede usarse con fines antisociales</p> <p>Puede que no aborde las causas de la vulnerabilidad y puede alentar el regreso a</p>

Modalidad	Ventajas	Desventajas
	<p>Puede usarse para una variedad de objetivos y dar como resultado un mayor acceso a bienes, servicios, oportunidades laborales o reconstrucción de viviendas o infraestructura</p>	<p>estrategias de afrontamiento negativas</p> <p>Las transferencias monetarias requieren servicios o productos adecuados y accesibles para estar disponibles y ser de suficiente calidad</p>
Cupones	<p>Fomenta la productividad y estimula los mercados</p> <p>Permite el seguimiento en caso de robo</p> <p>La calidad de los bienes y los precios pueden ser monitoreados</p> <p>Se puede monitorear cual artículos son adquiridos</p> <p>Si los productos básicos específicos son escasos, los cupones pueden garantizar que todos puedan acceder a ellos</p> <p>Los cupones para productos protegen a las personas destinatarias de la inflación (que luego corre a cargo de la organización implementadora)</p> <p>Permite una mayor seguridad para la organización implementadora y la persona destinataria ya que no se manejan grandes cantidades de efectivo.</p> <p>Mayor rendición de cuentas</p> <p>Riesgos de seguridad limitados si a las tiendas se les asigna un pequeño número de personas destinatarias</p> <p>Puede dirigir la elección de la persona destinataria</p>	<p>De difícil aplicación a poblaciones en movimiento</p> <p>Puede limitar la elección de la persona destinataria</p> <p>Requiere más planificación, preparación y respaldo administrativo</p> <p>Los comerciantes que no están involucrados en el programa pueden estar en desventaja</p> <p>Los descuentos son difíciles de garantizar a través de programas de cupones (a diferencia de las distribuciones de alimentos, donde se pueden esperar descuentos significativos debido a las compras al por mayor y los reembolsos del IVA). Como tales, los programas de cupones suelen ser tan caros como, por ejemplo, las distribuciones de alimentos</p>

Adaptado del [“Caja de Herramientas para programas de transferencias monetarias \(PTM\) en Emergencias”](#) del Movimiento Internacional de la Cruz Roja y de la Media Luna Roja

-
- [Prev](#)
 - 4.2/4.10
 - [Siguiete](#)